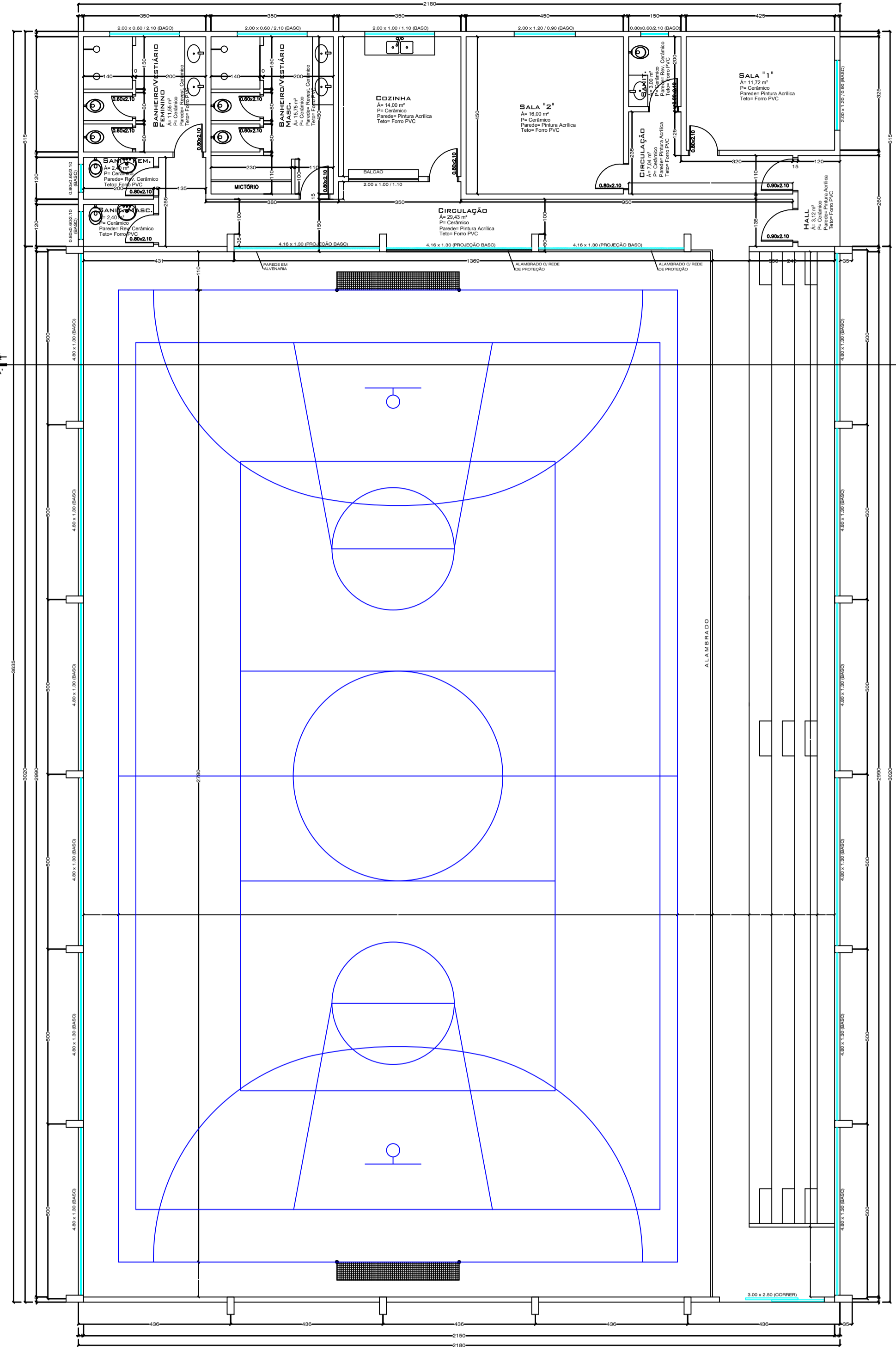
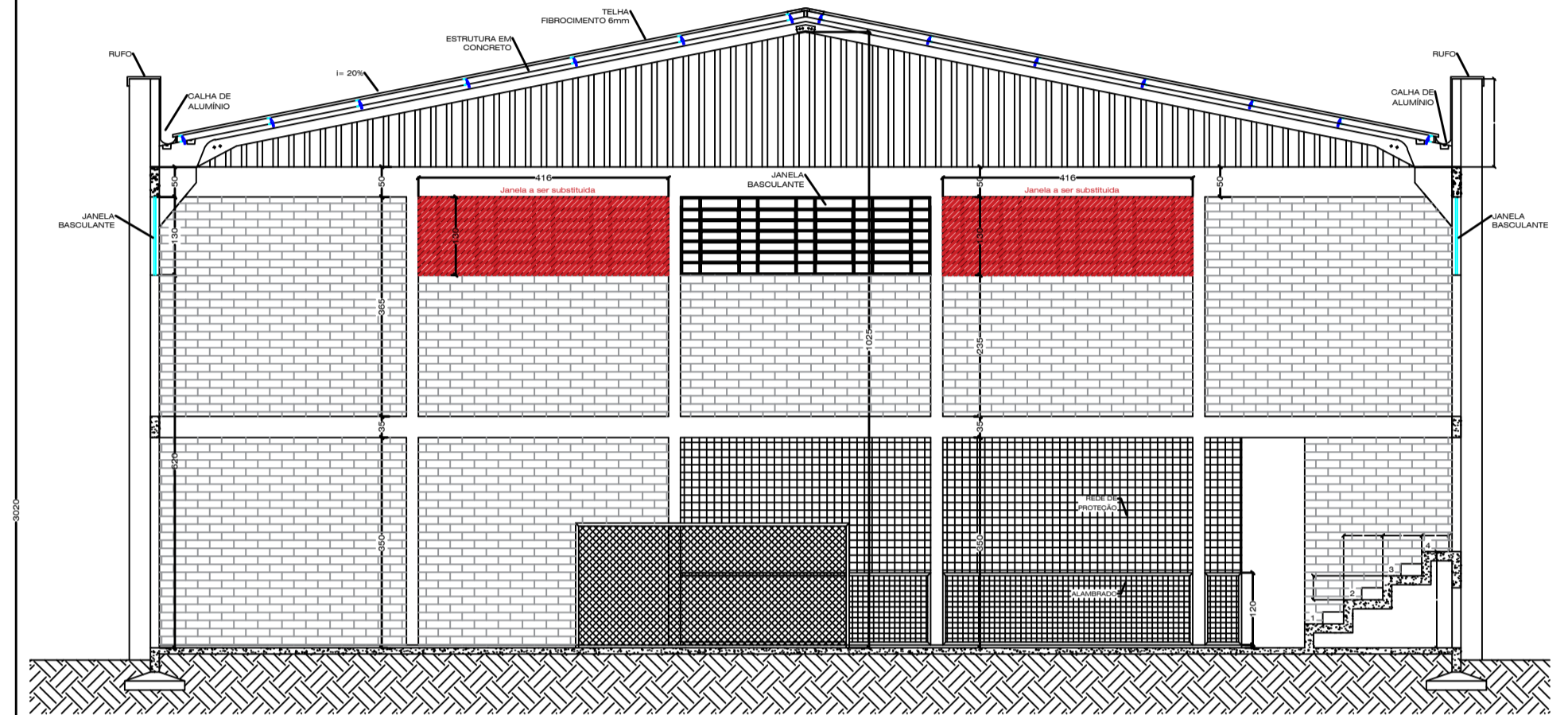


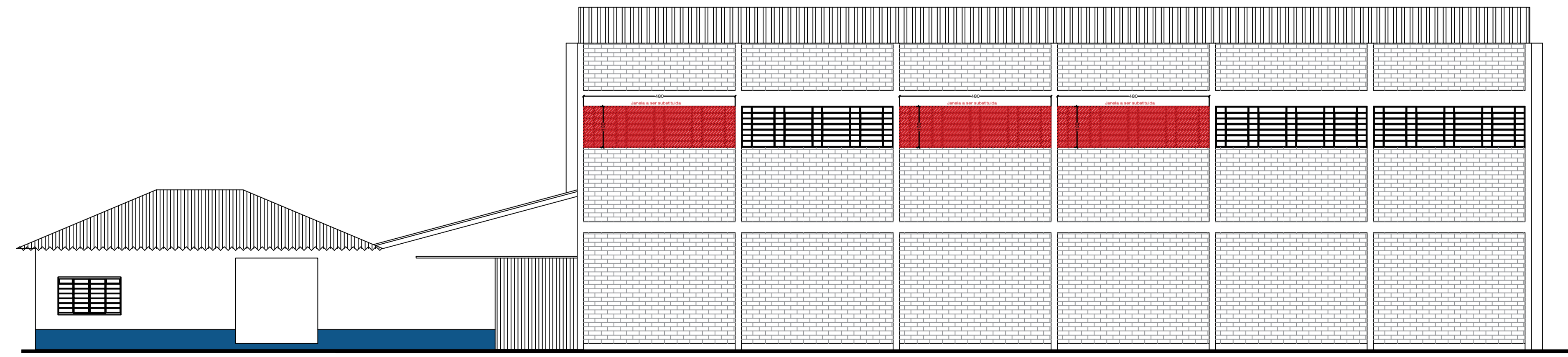
Planta Baixa Cobertura
Escala.... 1/100




Planta Baixa
Escala.... 1/100



Corte AA
Escala.... 1/100



Elevação Frontal
Escala.... 1/100

 PREFEITURA MUNICIPAL DE CAMPOS NOVOS SC RUA EXPEDICIONÁRIO, 353 - CENTRO - FONE (0*) 51 3551-0200 - WWW.CAMPOSNOVOS-SC.GOV.BR	
SECRETARIA MUNICIPAL DE TRANSPORTES, OBRAS E URBANISMO DEPARTAMENTO DE ENGENHARIA	
OBRA: PROJETO REFORMA GINÁSIO DE ESPORTES - DISTRITO ENCRUZILHADA	
ASSUNTO: PLANTA DE COBERTURA E ELEVAÇÕES	
DATA: Maio /2021	LOCAL: SC 390 - Distrito Encruzilhada Campos Novos/SC
ÁREA EXISTENTE: 792,43 m ²	RESP. PROJETO:
ÁREA REFORMAR: 100,00 m ²	PREFEITO MUNICIPAL:
ESCALA: INDICADA	FOLHA: 01/01
DESENHO: Aline	ALINE SOCOLOVSKI CAU A112049-2 ARQUITETA E URBANISTA
	SILVIO ALEXANDRE ZANCANARO PREFEITO MUNICIPAL